

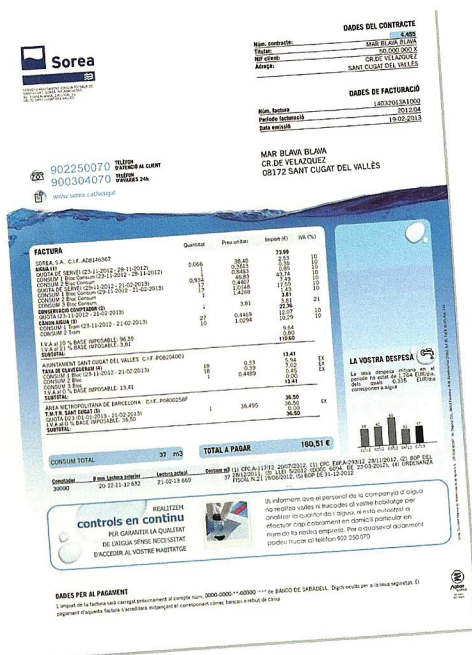
Què conté la factura de l'aigua?

AIGUA

El concepte d'aigua té dues parts, la part fixa o **quota de servei** i la part variable o **consum**. La part variable és la que correspon al consum de cada immoble i s'hi apliquen tarifes creixents en funció dels trams definits en cada tarifa.

Sorea destina els ingressos recaptats per aquests conceptes a la compra i/o captació de l'aigua, la potabilització, el control sanitari permanent, la distribució d'aigua a la pressió adequada, així com el manteniment de les instal·lacions i el servei d'atenció a l'usuari.

Les tarifes estan publicades al DOGC.



CONSERVACIÓ DE COMPTADOR

És un concepte que es destina al **manteniment dels comptadors**. Sorea controla la qualitat de mesura dels comptadors i substitueix els que presenten incidències o els que mesuren malament, i promou la instal·lació dels més innovadors com són els compatibles amb la telemesura.

Les tarifes estan publicades al DOGC.

CÀNON DE L'AIGUA

És un tribut de l'Agència Catalana de l'Aigua, dependent de la Generalitat de Catalunya. Inclou una part fixa o **mínim** i una part variable en funció del **consum**, que es factura a preus creixents segons el tram de consum.

La Generalitat destina la recaptació d'aquest tribut a la inversió i l'explotació dels sistemes de sanejament, els embassaments i la resta d'infraestructures de producció i transport de l'aigua de Catalunya; a la prevenció en origen de la contaminació, i a les despeses de planificació hidrològica, inspecció i control de les aigües.

Aquesta taxa està publicada al DOGC.

TAXA METROPOLITANA DE TRACTAMENT DE RESIDUS (TMTR)

Els municipis de l'Àrea Metropolitana de Barcelona (AMB) amb excepció de Cervelló, inclouen dins la factura de l'aigua la TMTR, un **tribut** que l'AMB destina al tractament, el reciclatge i la valorització dels residus municipals, així com la deposició del seu rebuig als punts verds o les deixalleries, les plantes de reciclatge, les plantes de compostatge i els ecoparcs.

La taxa està publicada al BOP de Barcelona.

CLAVEGUERAM

Alguns municipis, com per exemple Sant Cugat del Vallès, Corbera de Llobregat o Tiana, incorporen al rebut de l'aigua la **taxa de clavegueram**.

L'ajuntament destina la seva recaptació a la gestió de la xarxa municipal de clavegueram, la realització d'obres de millora i el manteniment preventiu i correctiu.

La taxa està publicada al BOP.

Recorda que, si a casa teva, hi viu més de tres persones tens dret a un descompte en la factura de l'aigua.

Tel. atenció al client
902 250 070

Tel. avaries
900 304 070

www.sorea.cat



Què conté la factura de l'aigua?

La factura de l'aigua inclou diversos conceptes, els imports dels quals es destinen a finalitats diferents.

Si vols entendre millor la factura de l'aigua, aquí trobaràs la informació que necessites.